



## DELTA<sup>®</sup> - Metallschutz<sup>plus</sup>

Dickschichtiger, dekorativer  
Korrosionsschutz mit direkter  
Haftung.



## Die wirtschaftliche Eintopf-Dickbeschichtung mit hohem Korrosionsschutz im Glamour-Look.

### Das Einkomponenten-Material vereinfacht Arbeitsabläufe und verkürzt Arbeitszeiten

- ▶ Modernes, glimmerhaltiges Eintopf-System für innen und außen mit seidenglänzender Oberfläche.
- ▶ Sichere Direkthaftung durch lösemittelhaltige Acryl-Bindemittelkombination auf vielen Metall-Untergründen ohne Grundierung.
- ▶ Hohe Schichtstärken und Standfestigkeit in einem Arbeitsgang; trocken: 100-120 µm, nass: 200-500 µm je nach Applikationsverfahren.
- ▶ Dadurch Einsparung eines Arbeitsganges.
- ▶ Grund- und Schlussanstrich mit einer DELTA®-Qualität.
- ▶ In der Regel genügen 1-2 Anstriche.
- ▶ Schnelle Trocknung: Der 2. Anstrich kann nach ca. 4-5 Std. erfolgen.
- ▶ Bedarfsgerecht für alle Applikationsverfahren eingestellt: Streichen, Rollen, airless- und elektrostatisch Spritzen.





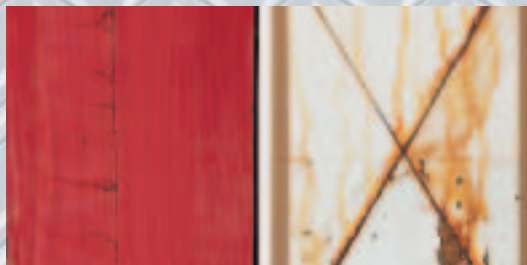
## Die DELTA®-Bindemittelkombination garantiert zuverlässigen Langzeit-Korrosionsschutz

- ▶ mit aktiven Rostschutzpigmenten
- ▶ zusätzliche Barrierewirkung durch lamellare (plättchenförmige) Spezialfüllstoffe
- ▶ optimierte Untergrundbenetzung und geringe Porosität des Anstrichs.
- ▶ ausgezeichnete, sichere Kantenabdeckung auf profilierten Bauteilen wie z. B. Geländer oder Gitterstrukturen.
- ▶ Hohe Wetterbeständigkeit und Langzeitschutz durch Dauerelastizität des Anstrichs.

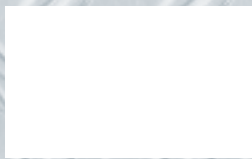


## Der DELTA® Labortest

Die Bleche im Salzsprühtest zeigen es: die Schwächen eines Alkydsystems (rechts) gegenüber der lösemittelhaltigen DELTA®-Acryl-Spezial Bindemittelkombination (links). DELTA®-Metallschutz plus verhindert das Unterrosten.



## Fertigfarbtöne nach RAL



1111 weiss



RAL 9006 weiss aluminium\*  
\*mit Eisenglimmeranteil



RAL 9007 grau aluminium\*

## Fertig-Farbtöne nach DB-Norm



DB 701



DB 702



DB 703

## MIX-Farbtöne nach DB-Norm



DB 301



DB 310



DB 501



DB 502



DB 503

## DELTA®-Metallschutz plus bietet ein unendliches Farbspektrum für modernes Metall-Design

Die große Farbton-Vielfalt beendet die Zeit der tristen, typisch rostschutzfarbigen Metall-Oberflächen, Werkshallen, Coil-Coating-Fassaden etc.

6 ausgewählte Fertigtöne und über 2.000 MIX-Farbtöne incl. RAL und NCS stehen jederzeit in hochwertiger DELTA® Originalqualität zur Verfügung.



DB 510



DB 601



DB 602



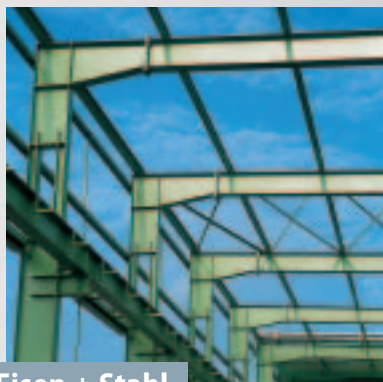
DB 603

Geringe Farbtonabweichungen sind drucktechnisch bedingt. Hinweis: Glimmerfarben sind keine Metall-Effektlacke, sondern traditionell Korrosionsschutzfarben. Die Oberfläche von Glimmerfarben ist dem RAL- und Bundesbahnstandard entsprechend matt und feinrauh.



DB 610

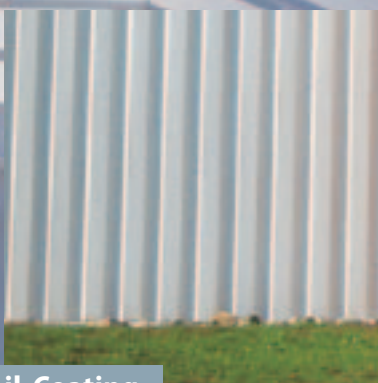




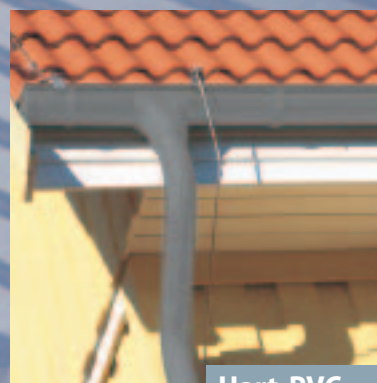
Eisen + Stahl



NE-Metalle



Coil-Coating



Hart-PVC



## Universelle Direkthaftung ohne Grundierung

Sichere Direkthaftung durch lösemittelhaltige Acryl-Bindemittelkombination auf vielen Metall-Untergründen ohne Grundierung.

### Anwendungsgebiete:

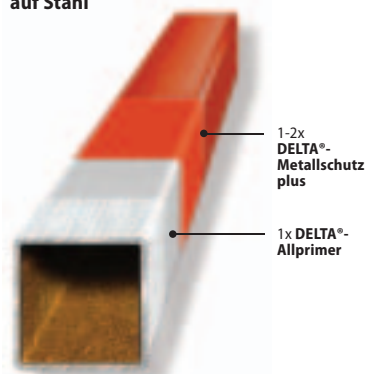
Korrosionsschutz von Konstruktionen aus Stahl, verzinktem Stahl und Aluminium in Land-, Stadt-, Industrie- und Meeresatmosphäre, wie Hallenkonstruktionen, Rohrleitungen, Brücken, Dächer, Gittermasten, Wand- und Deckenverkleidungen, Behälter.

Außerdem geeignet für die Überholung alter Beschichtungen und bandbeschichteter Bleche und als Anstrich von Hart-PVC.

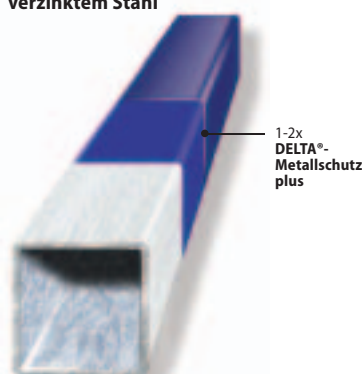
### Anstrichaufbau:

- ▶ **Verzinkte Flächen, Edelstahl, Aluminium und Hart-PVC:**  
Je nach Farbton und zu erwartender Beanspruchung: 1-2 x DELTA<sup>®</sup>-Metallschutz plus
- ▶ **Innenräume ohne besondere Belastung:**  
1 x DELTA<sup>®</sup>-Metallschutz plus
- ▶ **Altbeschichtungen:**  
Ausflecken mit DELTA<sup>®</sup>-Metallschutz, 1-2 x DELTA<sup>®</sup>-Metallschutz plus
- ▶ **Handentrostete Stahlflächen:**  
1-2 x DELTA<sup>®</sup>-Allprimer, 1-2 x DELTA<sup>®</sup>-Metallschutz plus
- ▶ **Stahl bei ausgesprochen aggressiver Beanspruchung:**  
wie etwa in Industrielatmosphäre, in chemischen Fabriken, Nassbetrieben, im Seeklima usw.:  
1 x DELTA<sup>®</sup>-Allprimer, 2 x DELTA<sup>®</sup>-Metallschutz plus

Anstrichaufbau auf Stahl



Anstrichaufbau auf verzinktem Stahl





## DELTA<sup>®</sup>-Metallschutz plus

### Produktbeschreibung:

DELTA<sup>®</sup>-Metallschutz plus ist ein farbiger, tönfäher, glimmerhaltiger 1-Komponenten-Beschichtungsstoff auf Basis eines Acrylharz-Kombinationsbindemittels, lösemittelhaltig und thixotropiert. DELTA<sup>®</sup>-Metallschutz plus ist ein aktiv pigmentierter Beschichtungsstoff für den Grund- u. Schlussanstrich („Eintopfsystem“).

### Produktmerkmale:

- ▶ Dickschichtig verarbeitbar
- ▶ Gute Kantenabdeckung
- ▶ Gute Benetzung und dichter Film durch schuppenförmige Füllstoffe (Barrierewirkung)
- ▶ Schnelle Antrocknung
- ▶ Universelle Direkthaftung von DELTA<sup>®</sup>-Metallschutz plus auf Verzinkung, Edelstahl, Aluminium und Hart-PVC

### Materialverbrauch:

ca. 200-250 ml/m<sup>2</sup> streichen oder rollen, das entspricht einer Trockenfilmstärke von ca. 80-100 µm pro Anstrich.

### Standfestigkeit:

Streichen: Nass: ca. 200-300 µm/Anstrich  
Airless-Spritzen: Nass: ca. 400-500 µm/Arbeitsgang

### Trockenzeiten:

Unter normalen Luft- und Temperaturverhältnissen nach etwa 4-5 Std. klebfrei und griffest, aber bei Druck noch verschiebbar.

Ihr CD-Color-Fachhändler:



Leistung verbindet

CD-Color GmbH & Co. KG  
D-58313 Herdecke  
Wetterstraße 58

Tel. 0 23 30 / 9 26 - 0  
Fax 0 23 30 / 9 26 - 580  
www.cd-color.de  
info@cd-color.de

Ein Unternehmen der Dörken-Gruppe